

Menü 1

Montag 15.04.



Hühnerfrikassee "Frühlings Art"
Langkornreis
Blumenkohl-Bohnen-Mix | gewürzt
Muffin Mix

G, G1, M, Me, La, S, Sn, Ei, (Sf)

Dienstag 16.04.



Alaska-Seelachs in Backteig "Nordische Art" | (aus nachhaltiger Fischwirtschaft)

Kräuterkartoffeln
Dillrahmsoße
Rohkost

G, G1, Fi, M, Me, La, S

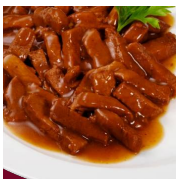
Mittwoch 17.04.



Mini-Gemüseravioli in Tomatensoße
Gabel-Spaghetti
Romanesco "naturell"

G, G1, Ei

Donnerstag 18.04.



Rindergeschnetzeltes in Bratensoße
Spätzle
Apfelrotkohl

Sn, G, G1, Ei

Freitag 19.04.



Gemüsesuppe mit Muschelnudeln
Blumenkohlcremesuppe
Mini-Brötchen-Mix
mini milk Mix- Stieleis

G, G1, S, M, Me, La, G3, G4, Sb, Se

Menü 2 vegetarisch

Montag 15.04.



Veggie Cevapcici | (auf Erbsenbasis) in herzhaft-bunter Paprikasoße mit Stücken von Paprika
Langkornreis
Blumenkohl-Bohnen-Mix | gewürzt
Muffin Mix

Sn, G, G1, Ei, M, Me, La, (Sf)

Dienstag 16.04.



Gefüllte Kartoffeltaschen mit Frischkäse

Kräuterkartoffeln
Dillrahmsoße
Rohkost

M, Me, La, G, G1, S

Mittwoch 17.04.



Mini-Gemüseravioli in Tomatensoße
Gabel-Spaghetti
Romanesco "naturell"

G, G1, Ei

Donnerstag 18.04.



Veggie Gulasch "new classic" | aus Soja und Weizen in cremiger Soße

Spätzle
Apfelrotkohl

G, G1, Ei, Sb, M, Me, La

Freitag 19.04.



Gemüsesuppe mit Muschelnudeln
Blumenkohlcremesuppe
Mini-Brötchen-Mix
mini milk Mix- Stieleis

G, G1, S, M, Me, La, G3, G4, Sb, Se

Drusenbergschule und Brüder-Grimm-Schule 15.04. - 19.04.

Allergeninformationen

Menü 1

Menü 2 vegetarisch

Mo

15.04.

23438 Hühnerfrikassee "Frühlings Art"
Enthält: **Gluten , Weizen , Milch , Milcheiweiß , Laktose , Sellerie**

32834 Langkornreis
Enthält: keine Allergene gemäß LMIV

32783 Blumenkohl-Bohnen-Mix | gewürzt
Enthält: **Senf**

89468 Muffin Mix
Enthält: **Gluten , Weizen , Eier , Milch , Milcheiweiß , Laktose , (Schalenfrüchte)**

23779 Veggie Cevapcici | (auf Erbsenbasis) in herzhaft-bunter Paprikasoße mit Stücken von Paprika

Enthält: keine Allergene gemäß LMIV

32834 Langkornreis
Enthält: keine Allergene gemäß LMIV

32783 Blumenkohl-Bohnen-Mix | gewürzt
Enthält: **Senf**

89468 Muffin Mix
Enthält: **Gluten , Weizen , Eier , Milch , Milcheiweiß , Laktose , (Schalenfrüchte)**

Di

16.04.

32470 Alaska-Seelachs in Backteig "Nordische Art" | (aus nachhaltiger Fischwirtschaft)
Enthält: **Gluten , Weizen , Fisch**

32811 Kräuterkartoffeln
Enthält: keine Allergene gemäß LMIV

32598 Dillrahmsoße
Enthält: **Gluten , Weizen , Milch , Milcheiweiß , Laktose , Sellerie**

KA00006 Rohkost
Enthält: keine Allergene gemäß LMIV

56814 Gefüllte Kartoffeltaschen mit Frischkäse
Enthält: **Milch , Milcheiweiß , Laktose**

32811 Kräuterkartoffeln
Enthält: keine Allergene gemäß LMIV

32598 Dillrahmsoße
Enthält: **Gluten , Weizen , Milch , Milcheiweiß , Laktose , Sellerie**

KA00006 Rohkost
Enthält: keine Allergene gemäß LMIV

Mi

17.04.

23359 Mini-Gemüseravioli in Tomatensoße
Enthält: **Gluten , Weizen , Eier**

32850 Gabel-Spaghetti
Enthält: **Gluten , Weizen**

32709 Romanesco "naturell"
Enthält: keine Allergene gemäß LMIV

23359 Mini-Gemüseravioli in Tomatensoße
Enthält: **Gluten , Weizen , Eier**

32850 Gabel-Spaghetti
Enthält: **Gluten , Weizen**

32709 Romanesco "naturell"
Enthält: keine Allergene gemäß LMIV

Do

18.04.

23213 Rindergeschnetzeltes in Bratensoße
Enthält: **Senf**

32845 Spätzle
Enthält: **Gluten , Weizen , Eier**

24719 Apfelrotkohl
Enthält: keine Allergene gemäß LMIV

23777 Veggie Gulasch "new classic" | aus Soja und Weizen in cremiger Soße
Enthält: **Gluten , Weizen , Eier , Soja , Milch , Milcheiweiß , Laktose**

32845 Spätzle
Enthält: **Gluten , Weizen , Eier**

24719 Apfelrotkohl
Enthält: keine Allergene gemäß LMIV

Fr

19.04.

23637 Gemüsesuppe mit Muschelnudeln
Enthält: **Gluten , Weizen , Sellerie**

23905 Blumenkohlcremesuppe
Enthält: **Gluten , Weizen , Milch , Milcheiweiß , Laktose , Sellerie**

89504 Mini-Brötchen-Mix
Enthält: **Gluten , Weizen , Gerste , Hafer , Soja , Milch , Milcheiweiß , Laktose , Sesam**

70111 mini milk Mix- Stieleis
Enthält: **Milch , Milcheiweiß , Laktose**

23637 Gemüsesuppe mit Muschelnudeln
Enthält: **Gluten , Weizen , Sellerie**

23905 Blumenkohlcremesuppe
Enthält: **Gluten , Weizen , Milch , Milcheiweiß , Laktose , Sellerie**

89504 Mini-Brötchen-Mix
Enthält: **Gluten , Weizen , Gerste , Hafer , Soja , Milch , Milcheiweiß , Laktose , Sesam**

70111 mini milk Mix- Stieleis
Enthält: **Milch , Milcheiweiß , Laktose**

Legende



mit Alkohol



mit Zutaten vom Fisch



mit Zutaten vom Geflügel



mit Zutaten vom Rind



mit Zutaten vom Schwein



vegetarisch



vegan

01	Farbstoff
02	Konservierungsmittel
03	Antioxidationsmittel
04	Geschmacksverstärker
06	geschwärzt
07	gewachst
08	Phosphat
09	Süßungsmittel
10	Zucker(n) und Süßungsmittel(n)
11	enth. eine Phenylalaninquelle
12	kann bei übermäßigem Verzehr abführend wirken
19	koffeinhaltig
20	Nitritpökelsalz

E	Erdnüsse
Ei	Eier
Fi	Fisch
G	Gluten
G1	Weizen
G2	Roggen
G3	Gerste
G4	Hafer
G5	Dinkel-Weizen
G6	Khorasan-Weizen
K	Krebstiere
La	Laktose
Lp	Lupinen
M	Milch
Me	Milcheiweiß
S	Sellerie
Sb	Soja
Sd	Schwefeldioxid und Sulfite (>10 mg/kg oder 10 mg/l)
Se	Sesam
Sf	Schalenfrüchte
Sf1	Mandeln
Sf2	Haselnüsse
Sf3	Walnüsse
Sf4	Kaschunüsse
Sf5	Pecannüsse
Sf6	Paranüsse
Sf7	Pistazien
Sf8	Macadamia-/Queenslandnüsse
Sn	Senf
W	Weichtiere
()	Kann Spuren enthalten von...